

## PLANET GS-4210-8UP2S



Cena celkem:	<b>6 603 Kč</b> <b>(bez DPH: 5 457 Kč)</b>
Běžná cena:	<b>7 263 Kč</b>
Ušetříte:	<b>660 Kč</b>
Kód zboží:	NETPLA2530
Part No.:	GS-4210-8UP2S
Záruka:	38 měs.
Stav:	Nové zboží

## Popis

### PLANET GS-4210-8UP2S

Spravitelný **PoE++ switch** nabízí **8 portů 10/100/1000 Base-T** a **2 SFP sloty 100/1000 Base-X**. Všechny RJ-45 porty podporují napájení **802.3at PoE+** s celkovým výkonem **až 180 W**.

Správa skrze Web/SNMP/Telnet/RS-232 konzole, podpora **SSH v2, TLS v1.2, SNMP v3**, VLAN 802.1Q, QoS, LACP, IGMP v3, Spanning tree, ACL+MAC filtr, RADIUS/TACACS+, DHCP snooping a DHCP Option82, podpora IPv4/IPv6, **ITU G.8032 ERPS Ring**.

**Extend mód** pro spojení rychlostí **10 Mb/s do vzdálenosti 100 až 250 m** na UTP dle použitého vedení včetně napájení PoE.

Gigabitový spravovatelný switch s PoE (power over ethernet) porty pro centralizované napájení zařízení po ethernetu jako jsou IP kamery, Wi-Fi prvky nebo VOIP telefony.

Disponuje širokou škálou funkcí pro zajištění provozu bezpečné sítě eliminací možných útoků na nižších vrstvách modelu OSI a možnou autentizací koncových zařízení.

Bezpečnou správu zajistí šifrovaná webová správa nebo SNMP v3 protokol. Připojení koncových uživatelů lze zabezpečit ACL/MAC pravidly nebo možnou autorizací na server RADIUS/TACACS+.

**Powerful 802.3bt PoE++ Infrastructure Makes Remote Management So Convenient**

95W PoE | Intelligent PoE | ERPS Ring | Cyber Security

PoE Lighting | IP Camera | Wireless AP

**8 x 802.3bt PoE++**  
Up to **180-watt PoE Budget**

PLANET NMS Controller Supported

PLANET CloudViewerPro Supported

PLANET GS-4210-8UP2S  
8-Port 10/100/1000T 802.3bt PoE+ + 2-Port 100/1000X SFP Managed Ethernet Switch

**100/1000-X Fiber Optic**  
Up to **120km**

Možný monitoring mobilní aplikací [CloudViewer](#).

---

## ZÁKLADNÍ SPECIFIKACE

### Fyzické vlastnosti:

**Porty:** 8x 10/100/1000 Base-T, 2x SFP 100/1000 Base-X, 1x konzolový port RJ-45 (RS-232)

**Paměť:** 8k MAC adres, 4,1Mb buffer

**Propustnost:** sběrnice 20 Gbps, provozně 14,88 Mpps

**Podpora přenosu:** Jumbo Frame 10K

**Provedení:** rackmount 1U

**Napájení:** interní zdroj AC 100–240 V (50/60 Hz), celkový příkon do 203 W

**Ochrana:** ESD kontaktně do 6 KV DC, vzduchem do 8 KV DC

**Provozní teplota:** 0 až +50 °C

**Rozměry:** 280 × 180 × 44 mm

**Hmotnost:** 1,8 kg

### Funkce administrace:

**Správa:** konzole přes RJ-45, Telnet, Web, SNMP v1/v2c/v3, SSH v2, TLS v1.2

**Řízení přístupu:** Protokol ACL založený na IP a MAC

1. Protokol ACL založený na IPv4/IPv6
2. MAC zabezpečení - filtrace MAC adres, podpora statických MAC adres (až 256)
3. Zabezpečení portů pro filtrování vstupů zdrojových MAC adres
4. IP source guard zabraňuje útokům IP spoofingu
5. Prevence útoků DoS

**Priorizace provozu QoS:** 8 úrovní, prioritizace provozu dle čísla portu, 802.1p, 802.1Q a dle DSCP v IP paketu, 802.1Q VLAN tagu, WRR

**Podpora VLAN:**

6. IEEE 802.1Q
7. až 256 VLAN skupin, až 4094 VLAN ID
8. Q-in-Q tunneling
9. Management VLAN
10. Voice VLAN
11. Protocol VLAN
12. Private VLAN
13. GVRP

**Spanning Tree Protocol:**

14. protokol STP, IEEE 802.1d Spanning Tree
15. protokol RSTP, IEEE 802.1w Rapid Spanning Tree
16. protokol MSTP, IEEE 802.1s Multiple Spanning Tree
17. STP BPDU Guard, BPDU filtering, BPDU forwarding

**Port mirroring:** RX, TX, obojí, many-to-1 monitor, až 4 relace

**Agregace linek:** IEEE 802.3ad LACP, 8 portů v 5 skupinách, podpora static trunk

**Multicast IGMP:** IGMP v2/v3, až 256 skupin, podpora režimu IGMP querier mode

**Autentizace připojených zařízení:** IEEE 802.1x (RADIUS), IP+MAC binding, TACACS+

**DHCP Snooping:** ano (blokace cizích DHCP serverů)

**LLDP:** ano (automatická detekce typu připojených zařízení)

**Diagnostika kabeláže:** ano

### PoE funkce:

**Celkový napájecí výkon:** 180 W, standard 802.3bt, 802.3af/at

**Počet injektorů:** 8x až 95 W

PoE napájecí schopnost při 12,5 W - 8 jednotek

PoE napájecí schopnost při 25 W - 7 jednotek

PoE napájecí schopnost při 51 W - 3 jednotky

PoE napájecí schopnost při 71 W - 2 jednotky

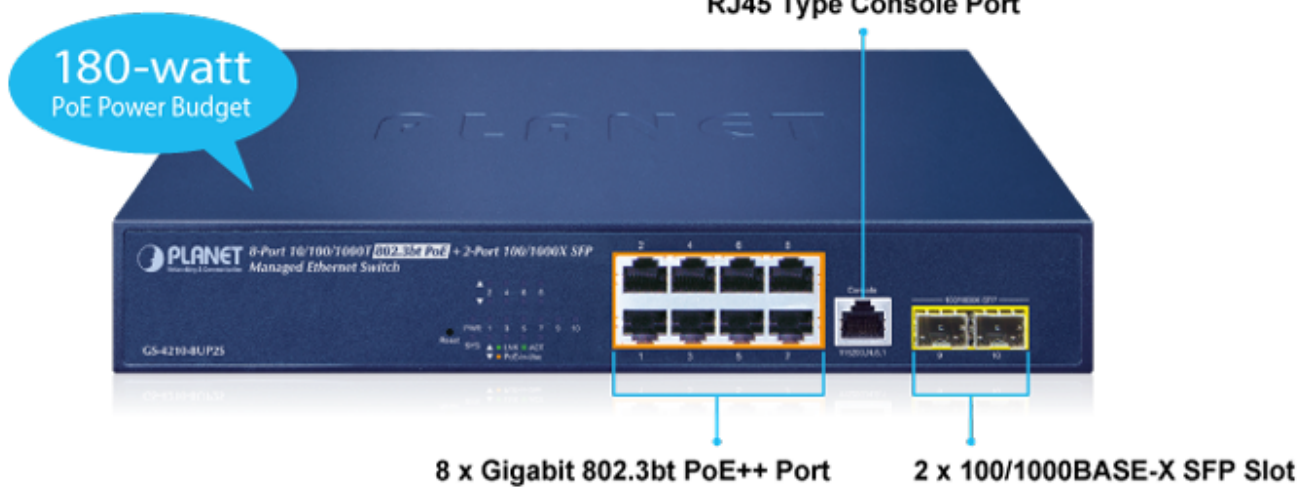
**Typ napájení:** Možnost volby režimu Standard/Legacy/UPOE

**Pokročilé funkce:**

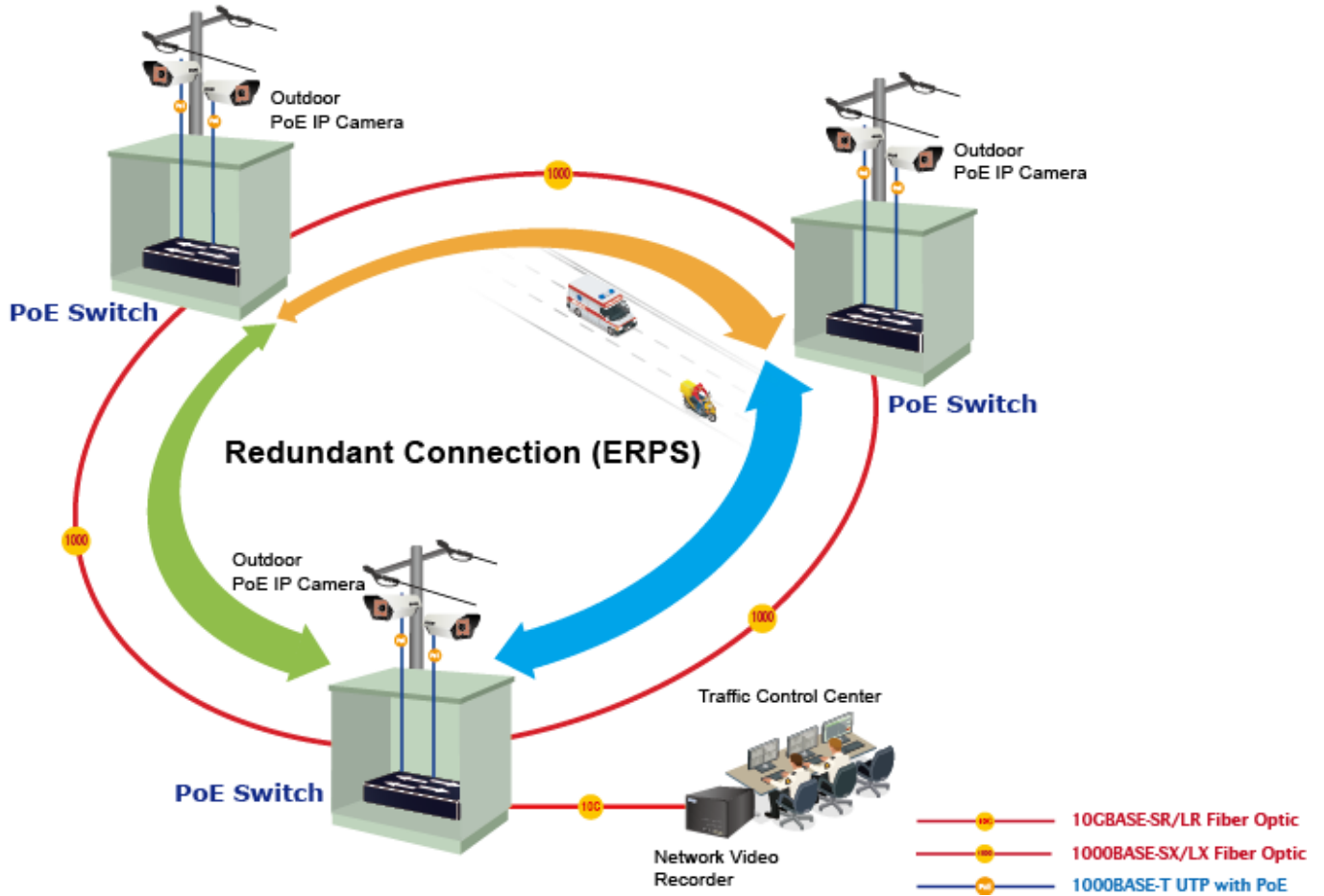
18. PoE management - celkové řízení výkonu, povolení/zakázání funkce PoE pro jednotlivé porty, prioritita a omezení portů, detekce klasifikace PD atd.

19. Detekce aktivity napájených zařízení pomocí ICMP, pokud není odezva, lze restartovat odpojením napájení
20. Kontrola stavu PD při provozu (PD alive-check)
21. Extended mód 10 Mb/s s dosahem až 250 m

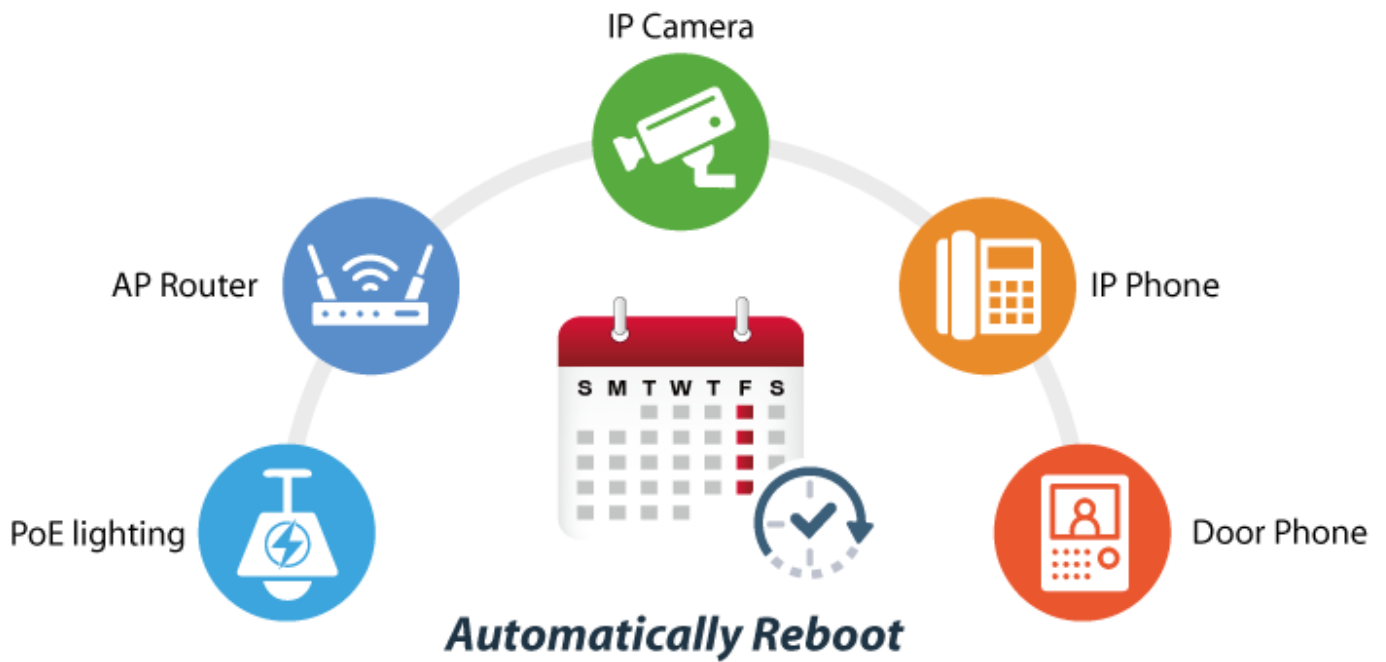
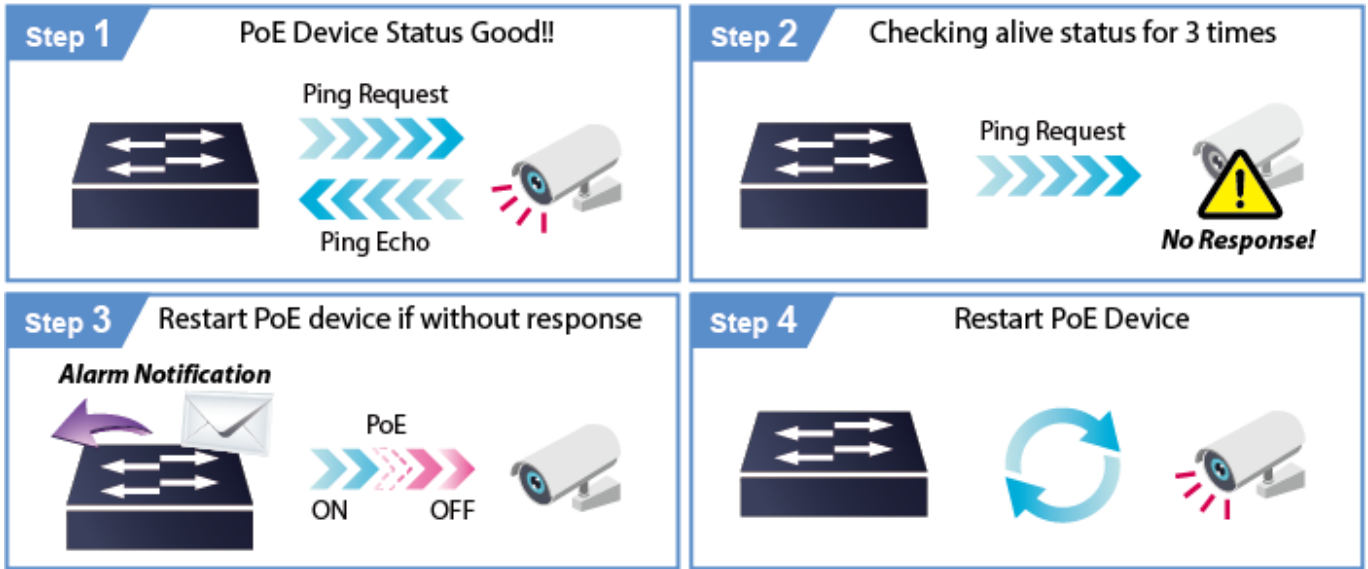
## GS-4210-8UP2S



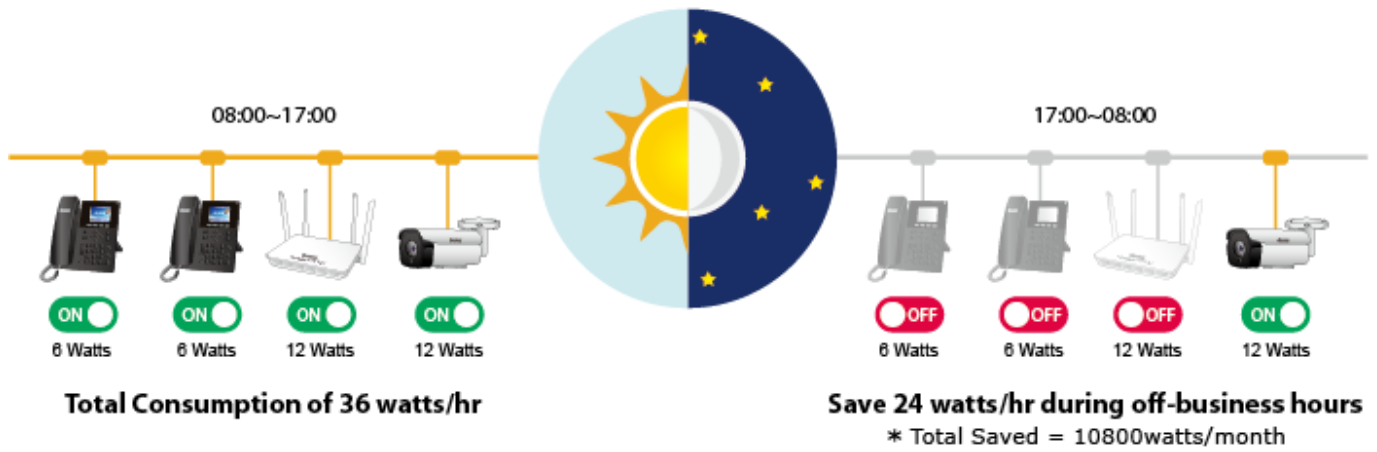
# ERPS Ring for Video Transmission Redundancy



# PD Alive Check



## PoE Schedule



## Extend Mode

