

REOLINK GO SERIES G450



| | |
|--------------|---|
| Cena celkem: | 7 695 Kč (bez DPH: 6 360 Kč) |
| Běžná cena: | 8 465 Kč |
| Ušetříte: | 770 Kč |
| Kód zboží: | KIPREO0022 |
| Part No.: | Go Series G450 with Solar Pane |
| Záruka: | 24 měs. |
| Stav: | Nové zboží |

Popis

Zaostřeno na zvěř - Reolink Go Series G450

Unikátní IP kamera Reolink Go Series G450 pro sledování divoké zvěře v přírodě, hospodářských zvířat na farmě nebo ranči. **Konstrukce umožňuje otáčení a naklápění** díky čemuž zachytí rozmanité záběry a klíčové oblasti, kde se zvířata pohybují. Model podporuje ostré záběry i v **režimu nočního vidění**. Je vybavena výkonným snímačem, který je doplněn **infračervenými LED diodami bez svitu**, takže zvířata nejsou za tmy rušena.



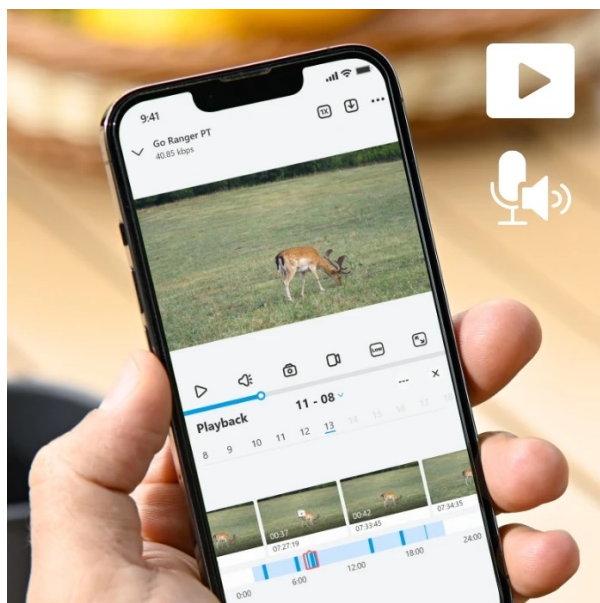


Kamera Reolink Go Series G450 díky režimu **inteligentní detekce** rozpozná rozmanité zvířecí druhy od ostatních objektů. Pořízené záběry pak bleskurychle odesílá formou notifikací. Skrze **aplikaci Reolink** můžete živě pozorovat zvířata v jejich přirozeném prostředí, ať už jste kdekoli.



Kamera Reolink Go Series G450 podporuje **dva režimy - obrazu a videa**. V režimu obrazu vám **výkonný 4K snímač** poskytne špičkovou kvalitu fotografií při detekci pohybu a z množství fotografií ponechá ty nejlepší. V režimu videa se

uplatní **zabudovaný mikrofon a reproduktor** pro pořizování až 5minutových záznamů se zvukem.

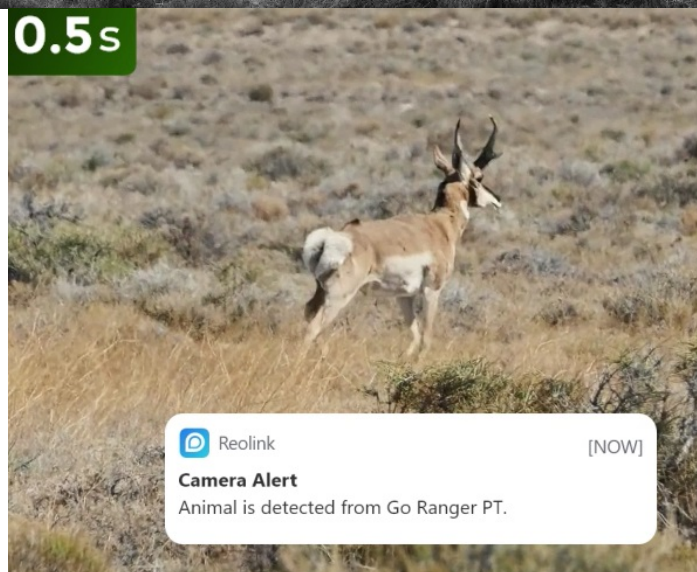


Instalace v divočině? Žádný problém

Kamera Reolink Go Series G450 podporuje **bezdrátové připojení k mobilní síti 4G/LTE** a napájení pomocí solárního panelu. **Provoz je tak šetrný, udržitelný** a nevyžaduje vaše výjezdy k výměně baterie. Díky **solárnímu napájení** je zajištěn nepřetržitý chod. Nastavitelný držák lze upravit tak, aby plocha absorbovala maximum slunečního světla. Samozřejmostí je pevná konstrukce se **stupněm krytí IP65**, která odolá vnějším povětrnostním vlivům.



0.5s



Reolink Go Series G450

8megapixelová IP kamera typu **PT/PTZ** nabízí snímač **1/3" CMOS** s rozlišením **3840 x 2160** obrazových bodů s úhlem záběru **90°** (horizontálně). V případě zhoršených světelných podmínek či tmy je přítomen **IR přísvit** do vzdálenosti **až 10 m**. Připojení je realizováno bezdrátově pomocí **4G/LTE**. Díky **aplikaci Reolink** lze sledovat dění v domácnosti či jiných prostorech **24 hodin denně, 7 dní v týdnu** odkudkoli skrze váš smartphone. Kamera navíc disponuje zabudovaným **mikrofonem a reproduktorem**. Napájení zajišťuje vestavěná **6000mAh** baterie, která je jednoduše nabíjena pomocí **solárního panelu**. S kamerou lze otáčet o **až 355°** horizontálně a **až 140°** vertikálně.

- Vysoce kvalitní obraz s rozlišením 8 Mpx
- Účinná kompresní technologie H.265
- Detekce pohybu, osob, zvířat a vozidel
- Detekce pohybu pomocí PIR senzoru s detekčním úhlem 120°
- Slot pro paměťovou kartu microSD s kapacitou až 128 GB
- Vestavěná baterie s kapacitou 6000 mAh
- Bezdrátové připojení 4G/LTE
- Integrovaný mikrofon a reproduktor
- Kompatibilní s Google Assistant
- Otáčení 355°, náklon 140°
- Odolnost vůči vodě a prachu (IP64)
- Mobilní aplikace v češtině

ZÁKLADNÍ SPECIFIKACE

Kamera

Snímací čip: 1/3" CMOS

Den/Noc: ano

Integrovaný IR přísvit: ano, do 10 m

Objektiv: pevný, úhel záběru horizontálně 90°, vertikálně 47°, diagonálně 110°

Maximální rozlišení: 3840 × 2160 při 15 fps

Rozhraní: 4G LTE, slot pro nano SIM kartu, USB-C (nabíjení)

Slot paměťových karet: ano, microSD (max. 128 GB)

Napájení: vestavěná Li-ion baterie, 6000 mAh + solární panel

Solární panel

Maximální výkon: 6 V/ 960 mA

Špičkový výkon (PMAX): 5,8 W

Nabíjecí proud: 960 mA

Konektor: USB-C

Délka kabelu: 4 m

Pracovní teplota: -10 °C až +55 °C

Rozměry:

Bez držáku: 210,61 × 174,6 × 6,6 mm

S držákem: 210,61 × 185 × 174,6 mm

Hmotnost: 361,3 g

Stupeň krytí: IP65



[Aplikace pro Android](#)



[Aplikace pro iOS](#)



