

## PLANET ICG-2210W-NR



|              |   |
|--------------|---|
| Cena celkem: | <b>24 456 Kč</b><br><b>(bez DPH: 20 212 Kč)</b> |
| Běžná cena:  | <b>26 902 Kč</b>                                |
| Ušetříte:    | <b>2 446 Kč</b>                                 |
| Kód zboží:   | NETPLA2521                                      |
| Part No.:    | ICG-2210W-NR                                    |
| Záruka:      | 60 měs.   |
| Stav:        | Nové zboží                                      |

## Popis

### PLANET ICG-2210W-NR

Kompaktní bezdrátová průmyslová brána pro náročné mobilní aplikace. Je vybavena nejmodernějšími funkcemi, podporou **5G NR (New Radio)**, dvěma **micro SIM sloty**, dvěma Gigabit Ethernet porty (1x LAN + 1x WAN/LAN) a sériovým komunikačním rozhraním **RS-232/RS-485**. Díky kompaktnímu designu je ICG-2210W-NR ideální pro stísněné prostory nebo aplikace ve vozidlech.

**4x 5G NR anténa** (SMA konektory, zisk 5 dBi, mobilní sítě 3G/4G/LTE/5G), **download až 2,4 Gbps, upload až 500 Mbps, Wi-Fi** připojení (802.11a/b/g/n/ac).

Web/SNMP v1/v2c/v3 správa, SSH v2, TLS v1.2, podpora **PLANET Smart Discovery utility**, router s firewallem, podpora **VPN, dual WAN**, krytí **IP30**, pracovní teplota **-40 až +75 °C**, montáž na DIN lištu, napájení **DC 9-36 V**.



Základním komunikačním rozhraním je **5G NR (NSA/SA)** rozhraní se zpětnou podporou sítí předchozích generací (4G/LTE/3G), která využijete pro místa se špatným pokrytím signálem, při pohybu nebo při roamingu.

Kromě funkce brány je toto zařízení vybaveno i funkcí kabelového routeru skrze RJ-45 konektory. Díky tomu je zařízení připraveno i na využití pomocí klasického kabelového připojení v případě nutnosti této instalace.

Průmyslové prvky Planet se snadno instalují na standardní DIN lištu nebo přímo na zeď a umožňují nasazení dobře známé Ethernetové technologie i v průmyslovém prostředí.

### Klíčové vlastnosti:

- Globální síť 5G NR (NSA/SA) a 4G LTE se dvěma SIM sloty pro redundanci mobilní sítě
- Dual WAN - přepnutí služeb při selhání
- Automatické přepínání mezi 5G NR a gigabitovou sítí WAN při selhání
- 1x sériový port (RS-485) pro Modbus aplikace + 1x sériový port (RS-232)
- Wi-Fi připojení (802.11a/b/g/n/ac), 150 Mb/s pro 2,4 GHz; 433 Mb/s pro 5 GHz
- Technologie 1T1R MIMO pro lepší propustnost a pokrytí, řízení vysílacího výkonu
- SSL VPN a robustní hybrid VPN (IPSec/PPTP/L2TP over IPSec)
- Firewall se stavovou kontrolou paketů (SPI) + filtrování obsahu
- Pokročilé blokování DoS/DDOS útoků
- Směrování rozsahů portů
- Provozní teplota -45 až +75 °C, provedení na DIN lištu, bez ventilátoru (fanless)
- Kovové pouzdro s krytím IP30

## ZÁKLADNÍ SPECIFIKACE

### Fyzické vlastnosti:

**Porty:** 1x GbE RJ-45 LAN, 1x GbE RJ-45 LAN/WAN, 1x RS-232, 1x RS-485, 2x micro SIM slot, 1x RP-SMA konektor (Wi-Fi), 4x SMA konektor (5G-NR)

**Mobilní připojení:** 5G-NR (New radio), 4G/LTE, 3G

**High Availability:** automatické převzetí služeb při selhání mezi 5G NR a gigabitovou sítí WAN

**Podpora MODBUS:** ano

**Verze IP protokolu:** IPv4, IPv6

**Provedení:** DIN lišta, na zeď

**Napájení:** DC 9-36 V, celkový příkon 5,72 W (zdroj součástí balení)

**LED indikace stavu:** ano

**Provozní teplota:** -40 až +75 °C, vlhkost do 90 %

**Rozměry:** 106 x 76 x 23,5 mm

**Hmotnost:** 285 g

### Podporované LTE pásma a frekvence:

1. **5G NR:** n1/n2/n3/n5/n7/n8/n12/n14/n20/n25/n28/n30/n38/n40/n41/n48/n66/n70/n71/n75/n76/n77/n78/n79
2. **LTE-FDD:** B1/B2/B3/B4/B5/B7/B8/B12/B13/B20/B28/B29/B30/B32/B38/B40/B41/B42/B43/B66/B71
3. **LTE TDD:** B41/B46(LAA)/B48
4. **WCDMA:** B1/B5/B8

### Wi-Fi rozhraní:

**Typ:** IEEE 802.11a/b/g/n/ac

**Frekvence:** 2,4 GHz, 5 GHz

**Propustnost:** 150 Mb/s pro 2,4 GHz; 433 Mb/s pro 5 GHz

### Funkce administrace:

**Správa:** Web, SNMP v1/v2c/v3, SSH v2, TLS v1.2, Smart Discovery utility

**Zabezpečení sítě:** Cybersecurity, Firewall, SPI, blokování DoS/DDoS útoků, filtrování obsahu, MAC/IP filtr, NAT ALGs, blokování SYN/ICMP Floodingu

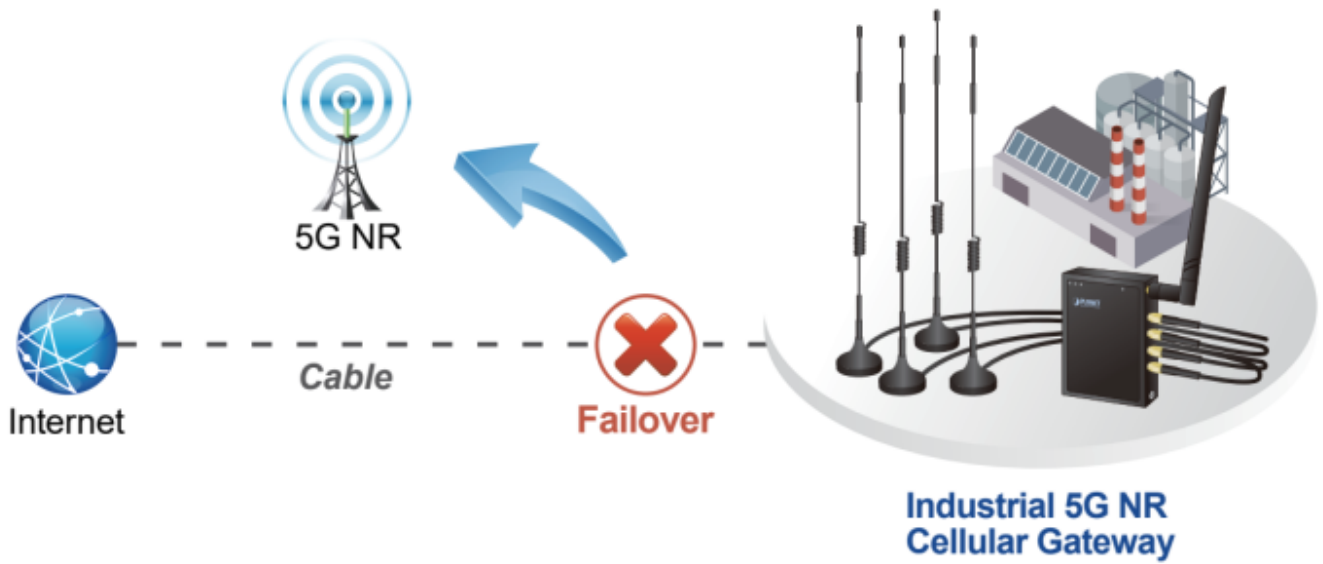
**Routing:** statický, dynamický, OSPF

**Podpora Wi-Fi:** zabudovaná funkce hostpotu pro Wi-Fi klienty

**DHCP server:** ano

**Radius server/klient:** ne

**Podpora VPN:** max. 30 tunelů, max. 50 Mbps, hybridní, IPSec/Remote Server (Net-to-Net, Host-to-Net), GRE, PPTP Server, L2TP Server, SSL Server/Client (Open VPN)



Up to download speed **2.4 Gbps**

